

INSTITUTION SAINT PAUL

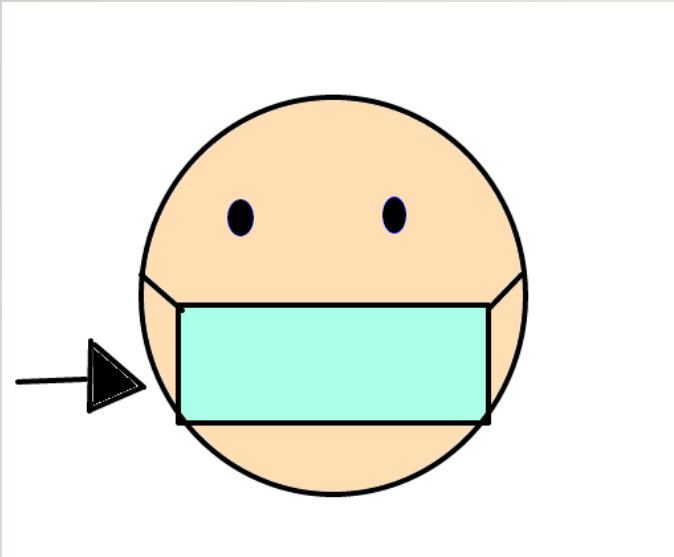
Fondée en 1901

LA CLASSE DE TERMINALE

RENTRÉE 2020 – 2021

LES MESURES SANITAIRES

LE MASQUE EST OBLIGATOIRE DANS L'ÉTABLISSEMENT SCOLAIRE QUELQUE SOIT LE LIEU



Ne pas oublier les
gestes barrières.
Plan de classe pour
les cours.

LES MATIÈRES ENSEIGNÉES

LE TRONC COMMUN

15h30

- Philosophie 4h
- LVA 2h
- LVB 2h
- Enseignement moral et civique. 30min
- Enseignement scientifique 2h
- Histoire Géographie 3h
- EPS 2h

LES SPÉCIALITÉS

12h

- Spécialité 1 6h
- Spécialité 2 6h
 - Histoire géographie et sciences politiques
 - Humanité littérature et philosophie
 - Langues littérature et culture étrangère
 - Mathématiques
 - Physique- chimie
 - Sciences économiques et sociales
 - Sciences de la vie et de la terre

LES ENSEIGNEMENTS OPTIONNELS (1/2)

UN ENSEIGNEMENT AU CHOIX (DÉJÀ SUIVI EN 1^È)

- Langues et cultures de l'Antiquité (le seul cumulable avec une autre option)
- Théâtre 3h
- EPS 3h

LES ENSEIGNEMENTS OPTIONNELS (2/2)

UN ENSEIGNEMENT AU CHOIX SPÉCIFIQUE A L'ANNÉE DE TERMINALE

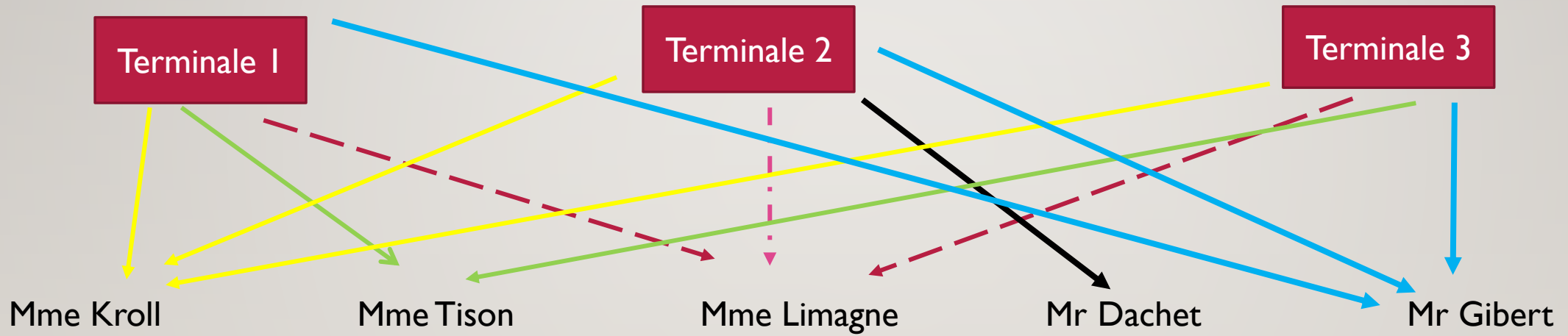
- DGEMC (droit et grands enjeux du monde contemporain)
- Mathématiques expertes
- Mathématiques complémentaires

L'emploi du temps

	Lundi	Mardi	Mercredi	Jeudi	Vendredi
8h -9h	Tronc commun	Tronc commun	Tronc commun	Tronc commun	Spécialité
9h- 10h	Tronc commun	Tronc commun	Tronc commun	Tronc commun	Spécialité
10h-11h	Spécialité	Tronc commun	Tronc commun	Tronc commun	Spécialité
11h-12h	Spécialité	Spécialité	Spécialité	Options	Spécialité
12h- 13h		Options		Options	
13h- 14h	Tronc commun	Spécialité		Tronc commun	Tronc commun
14h- 15h	Spécialité	Spécialité		Tronc commun	Tronc commun
15h-16h	Spécialité	Spécialité		Options	Options
16h-17h	Spécialité	Spécialité		Options	Options
17h-18h	Spécialité	Spécialité		Options	

LE PROFESSEUR RÉFÉRENT DE L'ÉLÈVE («LE PROFESSEUR PRINCIPAL»)

5 professeurs référents : Mme Kroll, Mme Tison, Mme Limagne, Mr Datchet, Mr Gibert



L'ÉVALUATION

- Au cours de l'année, dans toutes les matières évaluations classiques (interrogations, devoirs....)
 - Les notes apparaissent sur bulletins trimestriels et en ligne (avec votre code)
 - Moyenne générale du bulletin non coefficientée
- Epreuves communes du contrôle continu, EC « évaluations communes » :

Le sujet est choisi par l'équipe de l'établissement et tient compte de la progression réalisée.

 - Une seule session entre avril et juin (Hist-Géo, LVA, LVB, Enseignement scientifique)
- Epreuves finales :

Entre les vacances de Février et de Printemps : les deux spécialités

En juin : Philosophie (4 heures) et Grand oral (20mn)

OBTENIR SON BAC EN 2021

CONTRÔLE CONTINU

40%
de la note finale

60%
de la note finale

ÉPREUVES FINALES

10% de la note finale :
bulletins scolaires
de première et de terminale

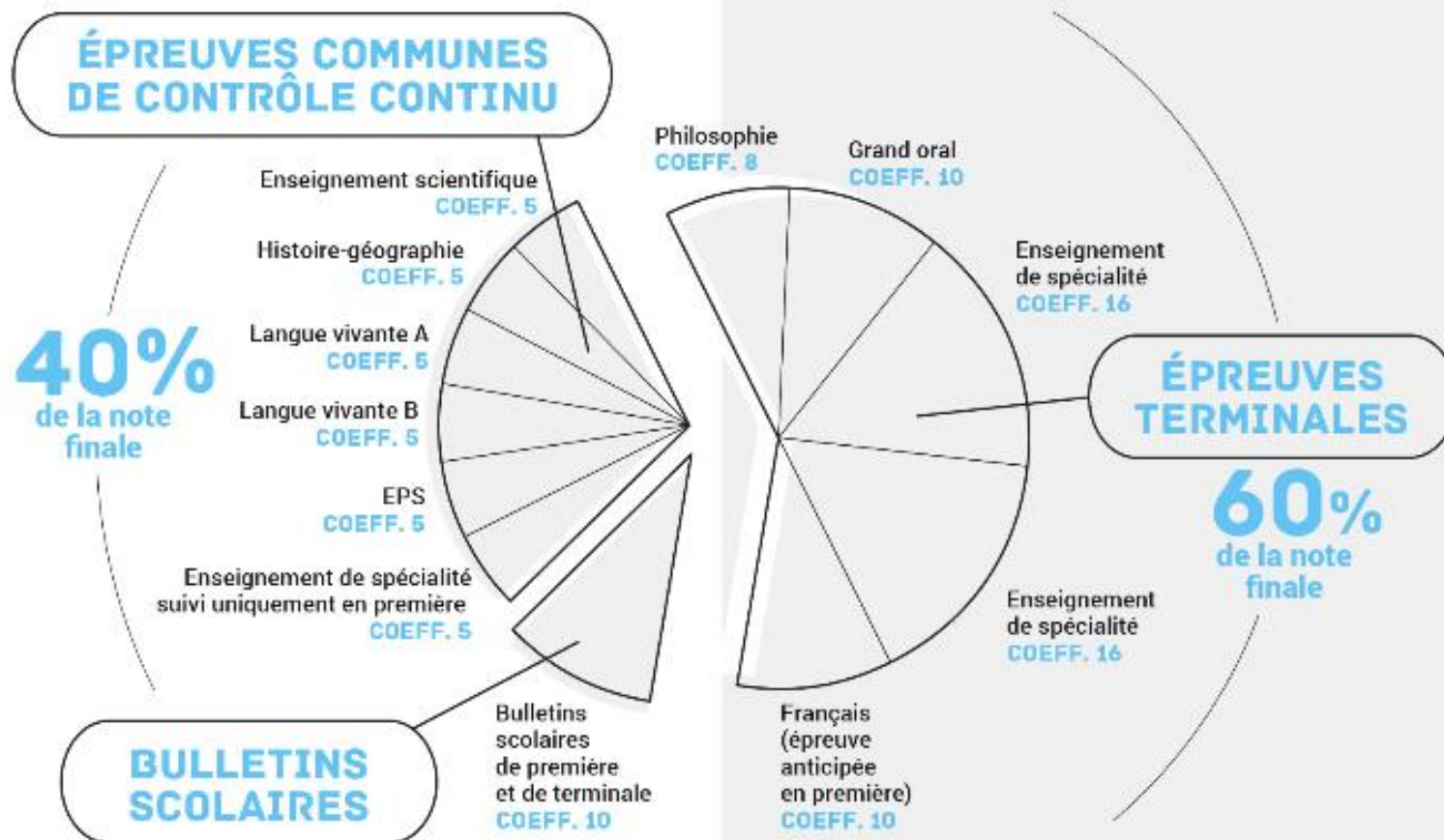
30% de la note finale :
épreuves communes
2 séries en première
1 série en terminale

1 épreuve anticipée
en première
Français écrit et oral

4 épreuves finales
en terminale
Enseignements de spécialité (2)
Philosophie
Oral final

Obtenir une moyenne minimale de 10/20 après calcul du contrôle continu et des épreuves finales.

LES ÉPREUVES DU NOUVEAU BACCALAURÉAT GÉNÉRAL



EPREUVES BLANCHES

Un devoir de 4h pour chacune des deux spécialités

- Fin du 1^o trimestre

Un ou Deux devoirs de 4h en philosophie

- Début avril

Des entraînements au grand Oral

- Après les vacances de Pâques

L'ORIENTATION DOIT ÊTRE BOUCLÉE MI MARS!!

- . Rencontres virtuelles ou en présentiel avec des anciens élèves
- . Information par affichage des portes ouvertes des écoles du supérieur et des salons de l'étudiant
- Construction d'un projet personnel en lien avec la plateforme Parcours sup et les attendus des différentes formations (réunion avec les élèves et les parents mi janvier)
- Dialogue avec le jeune et la famille.

GRAND ORAL (ÉPREUVE FINALE)

Objectifs:

Présentation initiale du candidat debout et sans note de la question choisie par le jury parmi les deux proposées portant sur la ou les spécialités **(5 min)**.

Evaluation des connaissances par le jury **(10 min)**.

Echange avec le jury sur le projet d'orientation (5 min).(d'où la nécessité de le travailler dès septembre)

Première réunion explicative avec les élèves mi octobre

PIX (1/2)

Tous les élèves du lycée vont pouvoir se former via la plateforme en ligne PIX.

<https://pix.fr>



PIX est un service public gratuit permettant d'évaluer les compétences numériques définies par le CRCN.

Ces compétences font l'objet d'une certification nationale délivrée via la plateforme.

Pour une évaluation des élèves dès la rentrée 2020

Durant l'année scolaire 2020-2021, la certification Pix devient obligatoire pour les élèves de Terminale.

Cette étape n'intervient qu'après les phases d'entraînement des élèves, conduites dans l'établissement au sein des disciplines via la plateforme Pix|Orga ou hors de l'établissement.

Les élèves doivent être positionnés sur au moins 5 compétences (au moins niveau 1).

PIX (2/2)

Les compétences numériques constituent un élément essentiel du parcours scolaire, de l'insertion professionnelle et de la vie citoyenne dans une société dont l'environnement technologique évolue constamment. Leur importance est réaffirmée par la mise en place d'un cadre de référence :

LE CADRE DE RÉFÉRENCE DES COMPÉTENCES NUMÉRIQUES

Le référentiel est paru au Journal officiel le 30 août 2019 (décret n° 2019-919).

Les cinq domaines des compétences numériques

1. INFORMATION ET DONNÉES

- Mener une recherche et une veille d'information
- Gérer des données
- Traiter des données

2. COMMUNICATION ET COLLABORATION

- Interagir
- Partager et publier
- Collaborer
- S'insérer dans le monde numérique

3. CRÉATION DE CONTENUS

- Développer des documents textuels
- Développer des documents multimédias
- Adapter les documents à leur finalité
- Programmer

4. ENVIRONNEMENT NUMÉRIQUE

- Résoudre des problèmes techniques
- Évoluer dans un environnement numérique

5. PROTECTION ET SÉCURITÉ

- Sécuriser l'environnement numérique
- Protéger les données personnelles et la vie privée
- Protéger la santé, le bien-être et l'environnement

Tous les élèves du lycée vont pouvoir se former via la plateforme en ligne PIX.